

DRAWINGCAD

via Luigi Guercio, 452 84134 Salerno (SA)
Tel: 089 33 51 98 - info@misureforestali.it

www.misureforestali.it



Italiano 2020

Foreste e campi

Strumenti e applicazioni

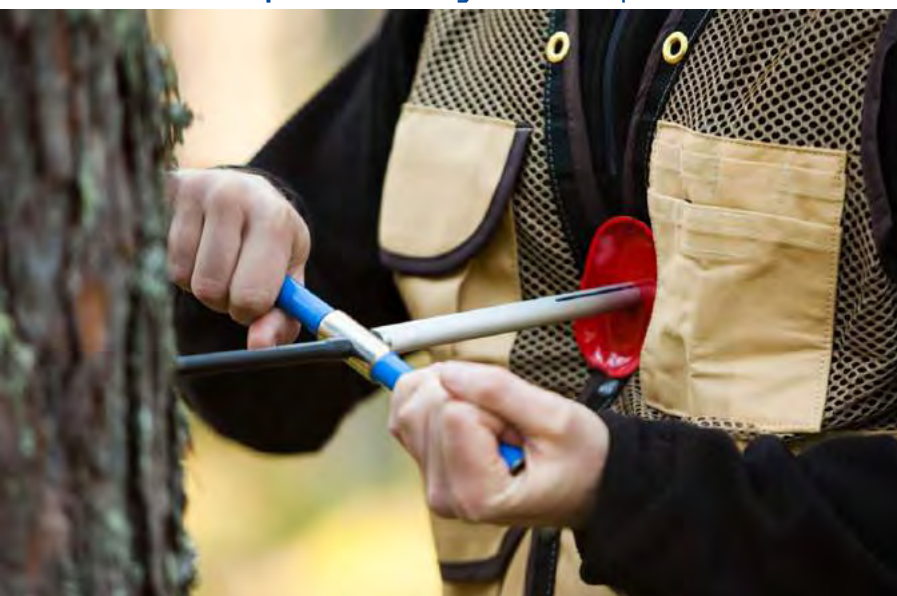
Trivelle incrementali



La selezione più ampia di dimensioni e modelli di trivelle incrementali.

Con l'assortimento più grande al mondo di marche, modelli e dimensioni di trivelle incrementali, troverete la trivella di cui avete bisogno! Le trivelle incrementali di Haglöf Sweden vantano impugnature blu in materiale antiscivolo e un look metallico. Le punte delle trivelle sono in acciaio rinforzato rivestito in PTFE per una maggiore protezione e un attrito ridotto. Gli estrattori sono in acciaio inox e sagomati, per estrarre più facilmente le carote di legno.

- Le LUNGHEZZE delle trivelle Haglöf Sweden disponibili variano da 100 mm o 4" fino a 1000 mm o 39".
- Per una profondità di penetrazione ottimale, la punta della trivella dovrebbe trovarsi a circa metà o tre quarti del diametro dell'albero.
- DIAMETRI CAROTA: I diametri standard delle carote Haglöf sono 4,3 mm o 5,15 mm (0,169" e 0,200"). Le trivelle di diametro 10 e 12 mm sono disponibili in lunghezze assortite. Le trivelle per carote grandi sono utilizzate principalmente per analisi quantitative in cui sono necessari grandi campioni.
- FILETTATURE: La maggior parte delle trivelle Haglöf Sweden è disponibile con punta a 2 o 3 filettature. Le trivelle a 2 filettature sono consigliate per i legni di latifoglie. Le trivelle a 3 filettature sono le più popolari, poiché sono di più semplice utilizzo e si ammorsano più rapidamente nel legno.
- Per le punte delle trivelle di lunghezza 100 mm/4", 150 mm/6", 200 mm/8" e 250 mm/10" sono disponibili rivestimenti SPECIALI.
- Una trivella incrementale COMPLETA include l'impugnatura, una punta per trivella e un estrattore della lunghezza e del modello selezionati. Le punte per trivelle e gli estrattori possono essere acquistati separatamente.
- Contattateci per ulteriori dettagli sui modelli speciali di trivelle!



DRAWINGCAD

Via Luigi Guercio, 452 84134 Salerno (SA)
Tel: 089 33 51 98 - info@misureforestali.it

www.misureforestali.it





La scelta professionale

Accedete alle informazioni sulla qualità, l'età, la crescita, i risultati di fertilizzazione, gli effetti del clima e molto altro studiando le carote di legno estratte.

Le trivelle di Haglöf Sweden sono utilizzate per determinare l'incremento, l'età e la qualità degli alberi. Una carota di legno estratta offre dettagli interni sull'età dell'albero, l'incremento, il clima, la fertilizzazione, la fornitura d'acqua, gli incendi e i danni e le patologie passati. La carota è un aiuto prezioso sia per la ricerca che per la produzione industriale.

Tree Core Reader

Il Tree Core Reader da campo può essere utilizzato per studiare le carote di legno estratte con precisione e facilità anche sul campo. Il Tree Core Reader consente di esaminare carote di legno fino a 12 cm/5" con un diametro della carota massimo di 5,15 mm/0,200". L'ottica di alta qualità con lente di ingrandimento 6X consente una lettura e un esame accurati della carota.



Tree Core Reader è contenuto in una custodia portatile di sicurezza in plastica, che include un panno detergente e una guida per l'utente. Art. n. 10-500-1016.



Avvolgete il filo quattro volte intorno alla ruota di misurazione, legare il capo del filo al punto di inizio, azzerate il contatore e iniziate a camminare!



Misuratore di distanza a filo Walktax

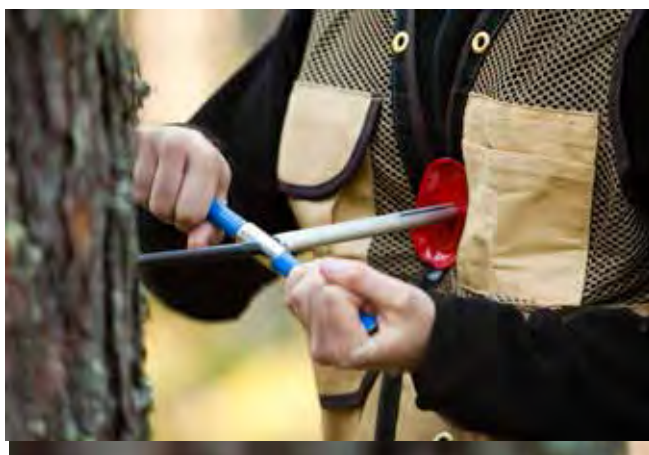
- Classico misuratore a filo
- Contatore di alta qualità
- Precisione di misurazione di circa 0,5%
- Costruzione robusta
- Gancio per cintura per il trasporto
- Semplice calibrazione
- Cambio della spola di filo anche indossando i guanti
- Tagliafilo integrato
- Filo di cotone biodegradabile

Classico misuratore a filo utile in diverse situazioni per misurare le distanze nelle foreste e **WALKTAX** nei campi. Bobina di filo in cotone contenente 80 g/2,8 oz (circa 2500 m/2700 yds) di filo biodegradabile. Contatore di elevata qualità e robustezza con precisione di circa 0,5% in metri o piedi. Custodia dello strumento in robusto policarbonato. Azzeramento nella parte superiore e gancio per cintura per facilità di trasporto.

La distanza crescente dal punto di partenza viene visualizzata piede dopo piede o decimetro dopo decimetro nella finestra di visualizzazione. Con una costruzione intelligente e semplice, il misuratore di distanza a filo Walktax è uno strumento indispensabile per i controlli del paesaggio, la costruzione di strade, il giardinaggio e per le prospezioni.

Equipaggiamento da campo

La scelta professionale



BORER STARTER

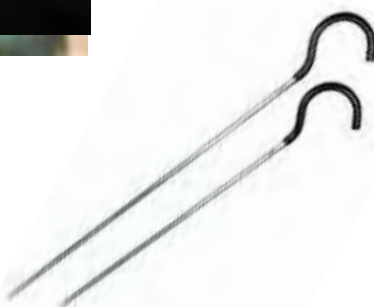
Strumento pieghevole per facilitare l'inserimento della trivella nell'albero e per ottenere carote di qualità in legno di latifoglie e legno congelato. Lo strumento può prolungare la durata della punta della trivella riducendo la pressione su di essa. Borer starter Art. n. 10-500-1005.



KIT DI AFFILATURA CORETAX

Kit di affilatura con mola, pietra di affilatura, cera d'api, olio e/o sabbia. La cera può essere utilizzata per proteggere la punta e per la lubrificazione.

Kit di affilatura Art. n. 10-500-1006.



CAMPIONATORE DI SUOLO

Campionatori di suolo Haglöf Sweden in acciaio solido disponibili in due lunghezze. Lunghezza campionatore di 7 decimetri, Art. n. 16-102-1006. Lunghezza campionatore di 9 decimetri, Art. n. 16-102-1005.

FONDINA PER TRIVELLE INCREMENTALI

Fondina da cintura in cuoio in tre lunghezze per tenere montate le trivelle incrementali pur senza venirne ostacolati durante gli spostamenti nella foresta. Lunghezza specifica per trivelle da 200 mm/8", 300 mm/12" o 400 mm/16". Fondina per trivelle Art. n. 10-500-1002.



FACTOR GAUGE

Plastica trasparente con bordi smussati per visibilità e puntamenti ottimali. Impugnatura pratica per il pollice e l'indice. Catena perlinata estendibile fino a 60 cm/24". Fattori di Factor Gauge: 0,5, 1, 2, 4 o 5, 10, 20 o 40 (imperiale) con 2 colonne di fattori per lato. Specificare il modello al momento dell'ordine. Factor Gauge Art. n. 15-102-1005.



SPESSIMETRO PER CORTECCIA E MARTELLO INCREMENTALE

Piccoli e comodi strumenti per misurare lo spessore della corteccia e la crescita degli ultimi anni negli alberi. Spessimetro per corteccia disponibile con gradazione in mm o pollici (specificare al momento dell'ordine). Spessimetro per corteccia Art. n. 10-301-1003. Martello incrementale Art. n. 10-302-1001.

ACCETTA PER CESPUGLI

Utile per tutti i tipi di lavori in esterni come l'apertura di sentieri, la potatura e la decespugliatura. Lame intercambiabili disponibili in scatole da 10. Accetta per cespugli Art. n. 16-101-1001.



Equipaggiamento da campo

Conteggio, misurazione e marcatura



CONTATORE ELETTRONICO TALLYTAX

Il contatore tascabile digitale Tallytax mantiene in memoria migliaia di registrazioni in sei diversi contatori. Di facile utilizzo e affidabile sia in interni che in esterni. Utilizzate Tallytax durante le prospezioni nelle foreste, per gli inventari, per la produzione, la pianificazione, l'agricoltura, il giardinaggio, il turismo, il controllo del traffico, ecc. Richiede una batteria da 9 V. Tallytax Art. n. 15-107-1001.



NASTRO SEGNALETICO A ROTOLO ENVIRO

Fibra di cellulosa biodegradabile al 100% in diversi colori e combinazioni. Robusto e resistente, eppure sicuro per l'ambiente e per i processi industriali. Contattateci per avere stampe personalizzate sul vostro nastro segnaletico Enviro!

ENVIRO

NASTRO SEGNALETICO A ROTOLO

17-100-1001	Segnaletica blu/bianco
17-100-1002	Segnaletica rosso/bianco
17-100-1003	Segnaletica rosso/giallo
17-100-1004	Segnaletica giallo/blu
17-100-1005	Segnaletica blu
17-100-1006	Segnaletica verde
17-100-1008	Segnaletica arancio
17-100-1009	Segnaletica rosso
17-100-1010	Segnaletica bianco
17-100-1011	Segnaletica giallo



GIUBBETTO DA PROSPEZIONE

Tenete tutti gli strumenti e gli utensili nel posto giusto con il giubbotto da prospezione Haglöf. Materiale in tessuto di nylon traspirante per tutte le stagioni, in beige e arancio. Tasche esterne e interne, chiusura rapida anteriore e tasche con erogatore di nastro segnaletico a rotolo. Taglie M-XXL. Giubbotto da prospezione Art n. 17-104-1001, specificare la taglia e il colore al momento dell'ordine.

ETICHETTE PER TRONCHI

Scansionate codici a barre e utilizzate il modulo DP Scanner del vostro calibro DP II. Completate i dati dei tronchi con il calibro e rendeteli rintracciabili tramite il codice a barre. Maggiori informazioni sulle possibilità sono disponibili su www.haglofsweden.com e www.logtags.com. Contattateci per la soluzione di lavoro sul campo più efficiente di sempre!



Mantax Blue

Misurazione del diametro originale



I calibri con marchio CE Mantax Blue vantano robuste scale in alluminio con stampe chiare, visibili e durevoli. Si tratta di una scelta di calibri semplice, intelligente, robusta ed economica!

Mantax Blue offre una scala stampata su due lati, costruzione robusta e becchi rimovibili. Le semplici istruzioni sul montaggio e sulla regolazione dei becchi sono incluse con ciascun calibro.

I calibri di Haglöf Sweden sono disponibili in un'ampia varietà di modelli, gradazioni di scala e lunghezze. I calibri Mantax sono collaudati, funzionali e affidabili e durano per anni in qualsiasi tipo di impiego e ambiente gravoso. Collaudati e approvati da istituti di test indipendenti e dotati di marchio CE. Chiedeteci maggiori informazioni sulle scale stampate personalizzate! Custodia per il trasporto del calibro Mantax nella cintura, Art. n. 11-500-1001.



Sistema Marktax

Marktax è un sistema di marcatura ecologico, rapido, semplice e sicuro.

Il design del sistema Marktax lascia l'aria pulita, senza fumi tossici di vernice che potrebbero essere nocivi sia per le persone che per le apparecchiature elettroniche. Le parti intercambiabili includono spugne, testine di marcatura, supporti per il calibro o supporti a mano e confezioni da 10 cartucce di vernice in 5 brillanti colori differenti e resistenti. I supporti Marktax possono essere utilizzati con i modelli di calibro Mantax.

- Il sistema di marcatura Marktax è un'alternativa ecologica sicura con molte parti intercambiabili.
- Non contiene alcuno spray pericoloso.
- Economico e pratico.
- Lascia piccoli segni.
- La spedizione internazionale di vernice Marktax è limitata. Contattateci per ulteriori dettagli.

MANTAX BLUE

Peso con confezione: 500 mm: 960 g/38,4 oz, 650 mm: 1100 g/44 oz, 800 mm: 1200 g/48 oz, 950 mm: 1400 g/56 oz, 1020 mm: 1500 g/60 oz, 1270 mm: 1800 g/72 oz, 800 mm con marcatore metrico 1300 g/52 oz. Peso confezione 200-350 g/8-14 oz

Materiale scala: Alluminio rivestito in lega, non riflettente

Materiale impugnatura: Policarbonato in fibra di vetro rinforzata

Becchi: Alluminio e acciaio rimovibili

Classificazione: CE/MID, FPA

Art. n. Descrizione

11-100-1101 Calibro 400 mm

11-100-1102 Calibro 500 mm

11-100-1139 Calibro 600 mm

11-100-1103 Calibro 650 mm

11-100-1104 Calibro 800 mm

11-100-1105 Calibro 950 mm

11-100-1138 Calibro 1000 mm

11-100-1106 Calibro 1020 mm

11-100-1107 Calibro 1270 mm

11-100-1110 Calibro 18"

11-100-1111 Calibro 24"

11-100-1112 Calibro 30"

11-100-1113 Calibro 36"

11-100-1114 Calibro 40"

11-100-1115 Calibro 50"

11-100-1116 Calibro 18" / 500 mm

11-100-1117 Calibro 24" / 650 mm

11-100-1118 Calibro 30" / 800 mm

11-100-1119 Calibro 36" / 950 mm

11-100-1123 Calibro 500 mm Triple French

11-100-1124 Calibro 650 mm Triple French

11-100-1125 Calibro 800 mm Triple French

11-100-1129 Calibro 800 mm Triple French e marcatore metrico

11-100-1126 Calibro 950 mm Triple French

11-100-1127 Calibro 1020 mm Triple French

11-100-1128 Calibro 1270 mm Triple French

11-100-1037 Calibro 1100 mm becchi corti

11-100-1140 Calibro 1250 mm classe 5 cm sul lato superiore

11-100-1052 Calibro 1520 mm becchi corti

11-100-1137 Calibro 1800 mm becchi corti

Contattateci per scale maggiori e gradazioni speciali!

SISTEMA MARKTAX

16-100-1001 Supporto cartuccia Marktax calibro 400 mm

16-100-1002 Supporto cartuccia Marktax calibro 500 mm

16-100-1003 Supporto cartuccia Marktax calibro 650 mm

16-100-1004 Supporto cartuccia Marktax calibro 800 mm

16-100-1005 Supporto cartuccia Marktax calibro 950 mm

16-100-1006 Supporto cartuccia Marktax calibro 1020 mm

16-100-1007 Supporto cartuccia Marktax calibro 1270 mm

16-100-1020 Cartucce di vernice, confezione da 10, blu

16-100-1021 Cartucce di vernice, confezione da 10, arancio

16-100-1022 Cartucce di vernice, confezione da 10, rosso

16-10-1023 Cartucce di vernice, confezione da 10, giallo

16-100-1024 Cartucce di vernice, confezione da 10, verde

16-100-1040 Supporto, manuale Marktax

16-100-1041 Supporto, manuale con contatore

16-100-1042 Supporto pieghevole

16-100-1043 Supporto pieghevole con contatore

16-100-1044 Supporto, manuale Marktax

16-100-1045 Supporto, manuale Marktax

16-100-1046 Testina cartuccia

16-100-1047 Tampone timbro, confezione da 5

Mantax Black

Funzionalità brevettata, qualità solida

Con becchi pieghevoli brevettati e accessori come i puntatori laser verdi Gator Eyes, il calibro di precisione Mantax Black è una scelta eccellente per la misurazione economica, rapida e semplice del diametro.

I calibri Mantax Black vantano scale resistenti stampate su entrambi i lati con molte configurazioni opzionali. Mantax Black può essere ordinato con i puntatori laser Gator Eyes per modelli selezionati.

I calibri Mantax Black sono dotati di marchio CE, sono solidi e realizzati per resistere a molte stagioni di misurazione.

- **Tecnologia brevettata per i becchi pieghevoli, disponibile solo con i calibri Haglöf Sweden.**
- **Comoda impugnatura per mani di qualsiasi dimensione.**
- **Approvato e collaudato da istituti indipendenti.**
- **Dotato di marchio CE.**



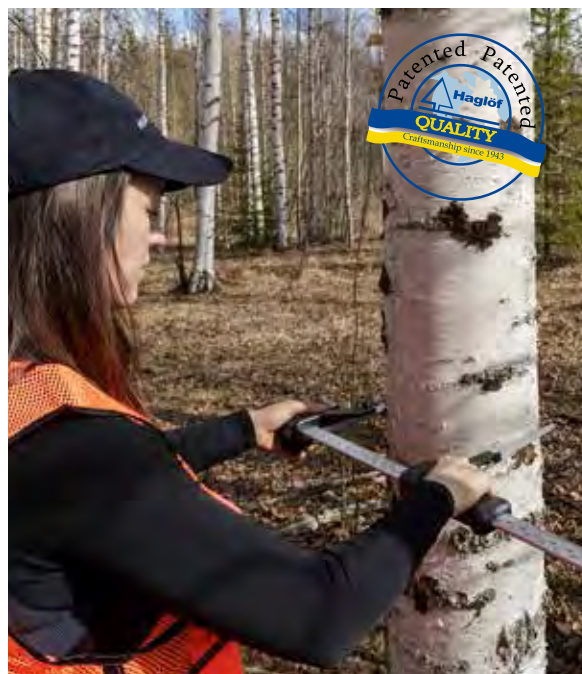
Mantax Black e Gator Eyes

Puntate i due puntatori laser perfettamente allineati come se vi trovaste effettivamente nei pressi del tronco: allargate i due becchi del calibro fino a quando le punte laser sono posizionate dove necessario. Al risultato della scala di diametro deve essere aggiunto un pollice o 2,54 cm quando la misurazione viene effettuata con Gator Eyes.



GATOR EYES

Dimensioni (solo laser):	123x21x23,5 mm/4,84"x0,83"x1,04" ciascuno
Funzionamento:	Pressostato
Peso:	92 g (incl. la batteria)/3,25 oz
Batteria:	(2) Batteria al litio CR123A
Temperatura:	Testato fino a +5 °C/41 F
Lunghezza d'onda:	532 nm
Alloggiamento:	Lega di alluminio
Uscita:	<1 mW
Dimensioni del punto a 100 m/yd:	60 mm/2,25"
Lente	Lente in vetro ottico con rivestimento multiplo
Laser:	Laser di classe II



MANTAX BLACK

Dimensioni e gradazioni:	500 mm; 650 mm; 800 mm; 950 mm; 18"; 24"; 30"; 36"; Gradazione Triple French in mm di lunghezza. Scala laser, vedere Gator Eyes
Peso:	705 g/28,2 oz (scala 500 mm/18")
Materiale scala:	Alluminio rivestito in lega, non riflettente
Materiale impugnatura:	Policarbonato in fibra di vetro
Becchi:	Alluminio e acciaio pieghevoli
Classificazione:	CE/MID, brevettato, FPA
Art. n.	Descrizione
11-200-1002	Mantax Black 500 mm
11-200-1003	Mantax Black 650 mm
11-200-1004	Mantax Black 800 mm
11-200-1005	Mantax Black 950 mm
11-200-1006	Mantax Black 1000 mm
11-200-1008	Mantax Black 18"
11-200-1009	Mantax Black 24"
11-200-1010	Mantax Black 30"
11-200-1011	Mantax Black 36"
11-200-2001	Mantax Black 500 mm scala laser verde Gator Eyes
11-200-2002	Mantax Black 650 mm scala laser verde Gator Eyes
11-200-2003	Mantax Black 800 mm scala laser verde Gator Eyes
11-200-2008	Mantax Black 18" Gator Eyes verde
11-200-2009	Mantax Black 24" Gator Eyes verde
11-200-2010	Mantax Black 30" Gator Eyes verde



I puntatori laser Gator Eyes sono dotati di un raggio visibile e di una lente in vetro ottico con rivestimento multiplo per garantire un punto nitido anche alle distanze più lontane. Non puntare mai il laser in direzione di esseri umani, animali o veicoli e ricordare che l'operatore deve prendere in considerazione le limitazioni relative all'uso di puntatori laser prima di utilizzarli. L'immagine mostra i puntatori laser Gator Eyes su un calibro DP II.

Clinometri digitali

Risultati elettronici, migliore precisione

EC II-D **NOVITÀ!** EC II D-R **NOVITÀ!**

**INCLINAZIONE + ALTEZZA +
CALCOLO DELLA DISTANZA**



Haglöf EC II è uno strumento da campo di facile utilizzo che offre risultati di misurazione precisi relativi all'inclinazione e altezza degli oggetti, generalmente gli alberi. Grazie all'aiuto di un'altezza di riferimento sull'oggetto di misurazione, EC II-D può calcolare la distanza dall'albero. Con una presentazione elettronica dei risultati di precisione, EC II offre misurazioni accurate senza bisogno di calibrazione o manutenzione.



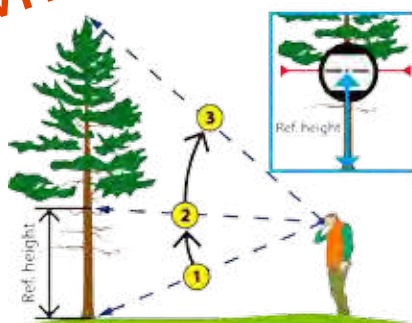
Art. n. 15-102-1019 Clinometro EC II-D Specificare il modello al momento dell'ordine come piedi/gradi; piedi/percentuale; metri/gradi; metri/percentuale. Fornito di tracolla e istruzioni.

**ALTEZZA + CALCOLO DELLA
DISTANZA + INCLINAZIONE + AREA DI
BASE + VOLUME + FATTORE DI FORMA**



L'EC II D-R è un clinometro elettronico con indicatore di fattore. Utilizzate EC II D-R per le letture di altezza e le stime dell'area di base. EC II D-R utilizza un'altezza di riferimento per calcolare la distanza dall'oggetto ed è dotato di fattori di forma regolabili da 0,10 a 0,95 (valore predefinito 0,45). Utilizzate le funzioni integrate per l'area di base per contare il numero di tronchi con il fattore di area di base selezionato (0,5, 1, 2, 4 o 5, 10, 20, 40). EC II D-R visualizza il calcolo dell'area di base e una stima del volume in base all'altezza dell'albero dominante o all'altezza media.

Art. n. 15-102-1020 EC II D-R m/grado o m/%, ft/deg, ft/% (unità speciali su ordinazione). Fornito di tracolla e istruzioni.



Rimanete a una distanza approssimativa dall'oggetto pari all'altezza dell'oggetto per ottenere i migliori risultati. Il segno di riferimento dell'altezza deve essere impostato a 2 metri/6 piedi.

CLINOMETRO ELETTRONICO EC II-D

Dimensioni:	20 x 63 x 44 mm / 0,8 x 2,5 x 1,7 pollici
Peso:	50 g/1,8 oz (incl. batteria) EC__ D-R: 60 g/2 oz
Batteria:	1 x 1,5 AA alcalina. Avviso di esaurimento.
Temperatura:	Min -15° Max 45° C / Min 5 Max 113 F
Display:	LCD, retroilluminato
Estate:	Si
Consumo:	15 mW
Altezza:	Min 0 Max 999 m/ft Risoluzione: 0,1 m/ft < 100 m/ft o 1 m/ft > 100 m/ft
Angolazione:	%/ ° (gradi), -55° < angolazione < +85°. Risoluzione: 0,1° Precisione: +0,2°

EC II D-R

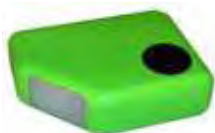
BAF:	0,5, 1, 2, 4 (m ² /ha) o 5, 10, 20, 40 (Ft ² /acro)
Fattore:	0,10 - 0,95, predefinito 0,45
Volume:	Altezza x fattore di forma x area di base
Unità:	m ³ /ha o ft ³ /ac/1000
Catena:	Metallo perlato estendibile fino a 60 cm/24".

HCH

**INCLINAZIONE + ALTEZZA
+ BUSSOLA**

La bussola Haglöf HCH con otto funzioni offre letture dell'inclinazione e delle altezze da qualsiasi distanza e posizione opzionale rispetto alla posizione dell'oggetto sul campo. Bussola azimutale 0-360° graduata in incrementi di 1° con precisione fino a <2,5°. Declinazione magnetica integrata.

Art. n. 15-102-1014 HCH Bussola, clinometro e altezza. Specificare il modello al momento dell'ordine come metrico o in piedi per le letture dell'altezza.



HCC

**INCLINAZIONE
+ BUSSOLA**

Utilizzare HCC per misurare le angolazioni orizzontali e verticali. Vanta un compasso azimutale da 0-360° graduato in incrementi di 1° e precisione fino a <2,5°. Declinazione magnetica integrata. La bussola clinometro HCC misura in gradi.

Art. n. 15-102-1013 HCC Bussola clinometro.



CI

INCLINAZIONE

Il C I blu è lo strumento ideale per misurare l'inclinazione di alberi, edifici, pareti, gallerie, strade, ecc. Qualsiasi professionista del lavoro sul campo apprezzerà la semplicità e la precisione di C I. Basta puntare e premere il pulsante per ricevere l'angolazione.

Art. n. 15-102-1012 Clinometro C I. Specificare il modello al momento dell'ordine in gradi o percentuale.



HAGLÖF HCC/HCH/CI

Dimensioni:	20 x 63 x 44 mm / 0,8 x 2,5 x 1,7 pollici
Peso:	50 g/1,8 oz (incl. batteria)
Batteria:	1 x 1,5 AA alcalina. Avviso di esaurimento.
Temperatura:	Min -15° Max 45° C / Min 5 Max 113 F
Display:	LCD, retroilluminato
Estate:	Si
Consumo:	15 mW
Angolazioni:	%/ ° (gradi), -55° < angolazione < +85°. Risoluzione: 0,1°. Precisione: +0,2° tipica.

Pulsante di immissione radio

Ottima portata e trasferimento wireless



- Misurazione tronchi
- Valutazione trasversale
- Misurazione in cataste
- Inventario degli alberi in piedi
- Diametri grandi degli alberi

Ordinate il calibro computerizzato DP II con il pulsante di immissione radio se desiderate utilizzare la scala di misurazione SmartScale come unità indipendente.

Il terminale computerizzato DP II può essere posizionato sul polso o in tasca. SmartScale viene utilizzato come calibro per diametri sottile e leggero che trasferisce i risultati al terminale DP II. Lo snello

e leggero SmartScale è conveniente e comodo da utilizzare nelle cataste di legname e nelle foreste dense.

Eseguite le misurazioni del diametro con il pulsante di immissione radio e queste vengono trasferite istantaneamente al terminale DP II per l'archiviazione e l'elaborazione. Il pulsante di immissione radio è compatibile con tutte le applicazioni software Haglöf Sweden incluso Skalman® v7. Specifiche in breve: 2,45 GHz,

GFSK 1 Mbps. Formato radio: Interno, binario. 1x CR2032 batteria a bottone, circa 1 anno di utilizzo.

Il pulsante di immissione radio è installato di fabbrica sui calibri DP II e sostituisce il pulsante destro standard dell'impugnatura di DP II.

Gator Eyes



Misurate il diametro superiore dei tronchi e i diametri a distanza con il calibro computerizzato DP II e i puntatori laser Gator Eyes

- Utilizzate Gator Eyes per misurare i diametri degli alberi a distanza, i diametri superiori dei tronchi e i rami
- Evitate di arrampicarvi e trasportare lunghe paline e pesanti scale sul campo.
- Eccellenti quando i corsi d'acqua o i soffi di vento vi impediscono di raggiungere un albero.
- Gator Eyes può aumentare la velocità del vostro lavoro di misurazione
- Combinare i puntatori laser Gator Eyes con il software per eseguire la funzione clinometro per misurare e registrare le altezze con il calibro computerizzato DP II

I modelli di calibri Haglöf Sweden Mantax Black e DP II possono essere dotati di puntatori laser Gator Eyes.

I Gator Eyes sono utilizzati per misurare i diametri e il diametro superiore dei tronchi dal terreno e a distanza. Se state lavorando con DP II Gator Eyes, la funzione del clinometro integrata e il software corrispondente possono essere utilizzati per misurare l'inclinazione e i diametri degli alberi ad altezze specifiche.

La precisione della funzione clinometro software dipende dall'utente ed è prossima a 0,2° con una precisione di altezza di circa 0,1 m e una risoluzione di

0,1°. I risultati della misurazione dei diametri devono essere corretti di un pollice/2,54 cm quando si utilizzano i Gator Eyes. Questa regolazione può essere effettuata automaticamente (dal software) nel calibro computerizzato DP II.

Il peso del calibro aumenta di circa 190 g/7,6 oz con i Gator Eyes installati. I Gator Eyes sono calibrati e installati di fabbrica. Si applicano delle precauzioni di sicurezza e limitazioni.



Puntate i due puntatori laser allineati come se vi trovaste effettivamente nei pressi dell'albero: allargate i due becchi del calibro fino a quando le punte laser sono posizionate sul profilo del tronco.

GATOR EYES

Dimensioni (solo laser):	123x21x23,5 mm/4,84"x0,83"x1,04" ciascuno
Funzionamento:	Pressostato
Peso:	92 g/3,25 oz incl. batteria
Batteria:	2) Batteria al litio CR123A
Temperatura:	Testato fino a +5 °C/41 °F
Lunghezza d'onda:	532 nm
Alloggiamento:	Lega di alluminio
Uscita:	<1 mW
Dimensioni del punto a 100 m/yd:	60 mm/2,25"
Lente	Lente in vetro ottico con rivestimento multiplo
Laser:	Laser di classe II

NOVITÀ!

Haglöf Laser TrailBlazer®



Trovate i confini nella foresta con meno problemi e in congiunzione con la vostra bussola standard. Haglöf Laser TrailBlazer® è uno strumento intelligente con puntatore laser verde costruito per adattarsi ai principali marchi di strumenti.

Laser TrailBlazer® consente di trovare i bordi e le letture della bussola nella foresta in modo semplice e rapido, con un piccolo investimento e utilizzando la vostra bussola standard. Robusto e adatto al funzionamento sul campo, con un laser verde visibile anche alla luce solare diretta. Il Laser TrailBlazer è dotato di una lente in vetro ottico con rivestimento multiplo ad alta definizione per ottenere prestazioni affidabili in diverse condizioni di luce. Per prestazioni migliori, lavorate in coppia: Una persona indossa il giubbotto riflettente e cammina nella direzione di puntamento davanti al secondo utente, che trasporta e utilizza lo strumento TrailBlazer. Il puntatore laser ha una lunga portata e alta visibilità quando colpisce il punto riflettente sul retro del giubbotto. Custodia bilanciata e robusta in alluminio anodizzato con un punto di montaggio standard integrato da 1/4" per monopiede non magnetico (se necessario). La chiave a brugola per installare la vostra bussola KB-14 o Silva Sightmaster e il giubbotto fluorescente con punto riflettente sul retro sono inclusi nella fornitura. Lo strumento include un laser di classe 2 con interruttore di accensione/spegnimento sul lato.

- Trovate facilmente i bordi con meno difficoltà
- Funziona con la vostra bussola standard da 360°/400°
- Si adatta ai principali marchi di strumenti
- Custodia in alluminio robusta
- Puntatore laser verde ad alta visibilità integrata
- La fornitura include il giubbotto riflettente, la tracolla e la fondina
- Produzione di qualità di Haglöf Sweden AB



Fissate la vostra bussola nella custodia in alluminio TrailBlazer (chiave a brugola per il montaggio inclusa nella fornitura). Premete il pulsante sul lato di TrailBlazer per attivare il puntatore laser. Puntate il puntatore laser sul punto posteriore e leggete la bussola dallo strumento. Haglöf Laser TrailBlazer ha un punto di montaggio standard da 1/4" per l'utilizzo con monopiede (non magnetico) se necessario. Brevetto in corso di concessione. Tenere presente che bussola e monopiede non sono inclusi.

Il puntatore laser verde di Haglöf Laser TrailBlazer include un laser verde di classe II con lunghezza d'onda di 532 nm e raggio luminoso e visibile. Lente in vetro ottico con rivestimento multiplo garantisce un punto nitido anche a lunga distanza. Testato a temperature fino a +5 °C/41 °F. Non puntare mai il laser in direzione di esseri umani, animali o veicoli e ricordare che l'operatore deve prendere in considerazione le limitazioni relative all'uso di puntatori laser prima di utilizzarli.

LASER TRAILBLAZER

Dimensioni:	170 x 61 x 21 mm/
Funzionamento:	Pressostato
Peso:	346 g/12,2 oz incl. batteria Peso con bussola circa 440 g/15,5 oz.
Batteria:	1 ciascuna CR2 3V
Temperatura:	Testato fino a +5 °C/41 °F
Lunghezza d'onda:	532 nm
Alloggiamento:	Lega di alluminio
Uscita:	<1 mW
Dimensioni del punto a 100 m/100 yd:	60 mm/2,25"
Lente	Lente in vetro ottico con rivestimento multiplo
Laser:	Laser di classe II. CW. Il prodotto è conforme a 21 CFR capitolo 1, sottocapitolo J e SS.EN 60825-1

Haglöf Laser TrailBlazer art. n. 15-103-2001 Fornito di fondina, tracolla, giubbotto riflettente (taglia unica), batteria CR2 3V, custodia di sicurezza/trasporto. Se si utilizza un monopiede con strumenti che contengono bussola, assicurarsi che sia un monopiede non magnetico, art. n. 15-103-1532.



DME

L'originale sistema a ultrasuoni per il campionamento di parcelle.



Tascabile e robusto, il sistema DME è perfetto per misurare la distanza delle parcelle nella foresta. Il sistema DME offre letture rapide e precise anche in terreni difficili con sottobosco molto fitto. È utile, ad esempio, per gli inventari forestali, la costruzione di strade, il dimensionamento di edifici, la prospezione di legname e il picchettamento. Ottenete letture di distanza precise in unità metriche o imperiali fino a 30 m/98 ft o più.

Con la funzione "Prisma invertito" è possibile utilizzare DME su campioni di punti, campionando uno spettro completo di fattori di aree di base (BAF). Selezionando una delle BAF integrate, DME misura la distanza dell'albero dal punto centrale, quindi calcola il diametro minimo di inclusione di un albero nel vostro campione di punti. La soluzione strumentale DME elimina tutte le limitazioni associate alla tradizionale prospezione con prisma, come la visuale oscurata dal centro.

- DME funziona anche nella vegetazione densa
- Funziona quando la vista del centro della parcella è bloccata o oscurata
- Offre risultati rapidi, affidabili e precisi
- DME è semplice da utilizzare e rapido da apprendere
- Utilizzate due strumenti di misurazione DME per misurare le larghezze stradali, la distanza di disboscamento, ecc.

Art. n. 15-100-1001 Pacchetto/set DME completo a 360° incl. di strumento DME, transponder T3, monopiede, adattatore.

Art. n. 15-100-1003 Solo strumento DME.

Art. n. 15-100-1004 Coppia di strumenti DME.

Il transponder, la stadia monopiede e l'adattatore possono essere acquistati separatamente. Le istruzioni d'uso sono incluse nella custodia di confezionamento/trasporto in alluminio, ma le batterie potrebbero essere state rimosse a causa di limitazioni alla spedizione.

DME

Dimensioni:	30 x 40 x 125 mm / 1,2 x 1,6 x 4,9"
Peso:	90 g/0,2 lb (incl. batteria)
Batteria:	1 x 9 V alcalina. Corrente 7 mA
Temperatura:	Min -15° Max 45° C / Min 5° Max 113° F
Frequenza ultrasuoni:	25 kHz
Distanza:	30 m/98 ft. Con adattatore a 360°: 20 m/60 ft.
Risoluzione:	0,01 m / 0,1 ft
Precisione:	1% o migliore
Fattori BAF:	0,5, da 1 a 9 (m2/ha) o 5, 10, 15 - 50 (ft2/acro)

Vertex IV



Grandi risultati di distanza, angolazione e altezza

Vertex IV è la scelta preferita di molti silvicoltori per eseguire misurazioni di precisione di altezze, angolazioni e distanze nella foresta. Vertex può essere utilizzato nella vegetazione densa e nel sottobosco.

A differenza dei nastri di misurazione e degli strumenti laser, la tecnologia a ultrasuoni funziona anche quando il punto di riferimento è oscurato da rami e foglie. Un sensore di inclinazione di alta qualità e la tecnologia di misurazione delle distanze a ultrasuoni garantiscono letture dell'altezza di elevata precisione in qualsiasi tipo di foresta e terreno. Lo strumento Vertex presenta una custodia in alluminio, componenti elettronici sigillati e un display alfanumerico di facile lettura. Il trasmettitore a infrarossi o Bluetooth® consente il trasferimento diretto dei risultati alle periferiche. Con Vertex IV è possibile misurare distanze fino a 30 metri, più altezze per ciascun oggetto e raggi delle parcelle di campionamento, limitando distanze e diametri per i campioni di punti BAF.

VERTEX IV

Dimensioni:	80 x 50 x 30 mm / 3,2x2x1,2 pollici
Peso:	160 g / 5,6 oz (incl. batteria)
Batteria:	1 x 1,5 AA alcalina. Corrente 20 mA con Bluetooth 150 mA
Temperatura:	Min -15° Max 45° C / Min 5° Max 113° F
Interfaccia wireless:	Bluetooth, infrarossi
Segnale:	Altoparlante integrato
Frequenza ultrasuoni:	25 kHz
Altezza:	Min 0 Max 999 m/Yds Risoluzione: 0,1 m / 0,1 ft
Angolazioni:	Da -55° a 85° / Da -60° a 94° Risoluzione: 0,1°
Distanza:	30 m/98 ft. con adattatore a 360° 20 m / 60 ft. Risoluzione: 0,01 m / 0,1 ft Precisione: 1%
Fattori BAF:	0,5, da 1 a 9 (m2/ha) o 5, 10, 15 - 50 (ft2/acro)



Utilizzate il transponder T3 con gli strumenti DME, Vertex IV e VL5. T3 può essere fissato direttamente al tronco dell'albero oppure può essere utilizzato con un adattatore/distanziatore sulla stadia monopiede personalizzata.

TRANSPONDER T3

Dimensioni:	Diametro 70 mm/2,8"
Peso:	85 g/5 oz (incl. batteria)
Batteria:	1,5 V AA alcalina
Consumo:	max 9 mW

Art. n. 15-105-1008 Pacchetto/set Vertex IV-360 compl. a 360° incl. di strumento Vertex IV, transponder T3, monopiede, adattatore.
Art. n. 15-105-1009 Pacchetto/set Vertex IV a 60° incl. di strumento Vertex IV, transponder T3.
Art. n. 15-105-1010 Solo strumento di misurazione Vertex IV.
Il transponder, la stadia monopiede e l'adattatore possono essere acquistati separatamente. Le istruzioni d'uso sono incluse nella custodia di confezionamento/trasporto in alluminio, ma le batterie potrebbero essere state rimosse a causa di limitazioni alla spedizione.



- Collaudato, preciso e affidabile.
- Custodia in alluminio rinforzata.
- Eccellente per la misurazione dei raggi e delle altezze nelle parcelle di campionamento.
- Funzioni di campionamento per punti integrate.
- Conversioni da pendii a distanze orizzontali, misurazione su terreni scoscesi.
- Bluetooth® e infrarossi integrati.
- Componenti elettronici sigillati.
- La scelta di strumenti di misurazione delle altezze degli alberi preferita dai silvicoltori.
- Utenti di riferimento in tutto il mondo.

Posizionamento Postex®

Posizionamento in parcelle permanenti con ultrasuoni e laser



- Utilizzate Postex® per il posizionamento individuale nei sistemi di coordinate.
- Un sistema Postex può avere contenuti differenti a seconda delle aree dell'utente.
- Per un'efficienza ottimale, lavorate con l'add-on DP Postex o lo strumento di misurazione Postex Laser e il calibro computerizzato DP II con software Postax.
- I dati possono essere esportati come file CSV e utilizzati facilmente per la visualizzazione e l'analisi, ad esempio in ArcGIS Online.
- Il sistema Postex® consente di raccogliere più dati sul campo in meno tempo e utilizzando una tecnologia affidabile.
- Eccellente per la raccolta dati, ad esempio negli inventari forestali nazionali.
- Sviluppato in collaborazione con i principali scienziati e istituti di ricerca.

Il sistema Postex® è utilizzato principalmente per posizionare alberi e oggetti in parcelle di campionamento permanenti. Il posizionamento individuale degli alberi con Postex® è un metodo di lavoro affidabile e collaudato per esigenze di precisione moderate, ad esempio per l'associazione delle misurazioni della "realtà sul campo" alle ricognizioni aeree con LiDAR.



Postex® Laser è uno strumento eccellente per seguire singoli alberi in progetti di studio di lungo termine in parcelle di campionamento permanenti. Una persona può misurare e raccogliere elettronicamente tutti i dati degli alberi/oggetti e i calcoli delle posizioni.

Il sistema Postex® è stato sviluppato in cooperazione con i principali scienziati e silvicoltori ed è basato su strumenti resistenti e collaudati e software funzionali di Haglöf Sweden®.

Lo strumento Postex Laser include sia la tecnologia a ultrasuoni che laser per una misurazione facile e precisa delle altezze dei singoli alberi. Presenta un esterno robusto ma di facile manipolazione, combinato con un interno intelligente e funzionalità avanzate. Con gli ultrasuoni non si è limitati alle misurazioni nella linea di visibilità e non si è vincolati alla presenza di bersagli. Le pianticelle potrebbero non essere ottimali per il laser, ma con gli ultrasuoni è possibile posizionarle molto precisamente. Una persona può misurare e raccogliere elettronicamente tutti i dati degli alberi e i calcoli delle posizioni.

POSTEX	LASER
Dimensioni:	93x63x72 mm/3,7x2,5x2,8".
Peso:	243 g/8,6 oz.
Batteria e consumo:	Ioni di litio ricaricabile 3,7 V, integrata, circa 9000 misurazioni. Tempo di ricarica max 3,5 h. Caricabatteria a parete con interfaccia USB mini B 110/220 CA/5 VCC; adattatore per caricabatteria da auto 12 VCC. Cavo USB mini B maschio/USB tipo A maschio, 0,5 m. Consumo max 0,9 W.
Comunicazione:	Infrarossi, Bluetooth® classe 2, Spp (profilo seriale), codice pin 12345.
Temperatura:	Da -20° a +45° C/ -4°F-113°F.
Altezza:	0-999 m/ft. Risoluzione altezza: 0,1 m/ft.
Angolazione:	-55° - 85°. Unità: Gradi 360°, Gradi 400° e %. Risoluzione: 0,1°. Precisione: 0,1°.
ULTRASUONI:	Distanza: 20 m/60 ft o più: Precisione distanza: 1% o migliore. Risoluzione distanza: 0,01 m/0,1 ft.
LASER:	Distanza: 46 cm/1,5 ft - 700 m/2000 ft a seconda del bersaglio. Precisione: 4 cm/0,1 ft. Risoluzione: 0,1 m/ft (0,01 m/0,1 ft in modalità DME).
Classificazione:	MIL-STD-810E. Materiale del telaio di alloggiamento: policarbonato riempito di vetro, IP67, NEMA6, Laser classe 1, 7 mm (FDA, CFR21) Classe 1m (IEC 60825-1:2001).
Mirino:	Mirino LED con ingrandimento 1x.
Display:	LCD grafico 100x60 pixel.
Formato dati:	Nmea o Ascii.
Altro:	Custodia di trasporto/stoccaggio in alluminio. Vedere il manuale d'uso per ulteriori dettagli.



Postex Laser viene utilizzato spesso con il calibro computerizzato di Haglöf Sweden DP II o Digitech Professional. Postex Laser può essere utilizzato anche come soluzione separata per il posizionamento di singoli oggetti sul campo e con diversi computer portatili.

Postex Laser Art n. 15-103-1040

Il n. art. include i transponder dello strumento di misurazione Postex Laser A, B e C con rack personalizzato Postex, adattatori per transponder e una livella a bolla (per l'allineamento). Sono inclusi nella fornitura anche il cavo di ricarica, il caricabatteria e la custodia di trasporto in alluminio. Dettagli sul modulo DP Postex: vedere all'interno di questo catalogo. Contattateci per altre configurazioni di sistema di Postex®.

T3 TRANSPONDER PER POSTEX

Dimensioni:	Diametro 70 mm/2,8" per transponder.
Peso:	85 g/5 oz (incl. batteria) per transponder.
Batteria:	1,5 V AA alcalina per transponder.
Consumo:	max 9 mW.
Rack:	Completo di adattatore, peso circa 4,85 kg/194 oz. Adattatore/TRP a 115 cm/44,85" dal centro, braccio estensibile a 125 cm/48,75". Rack espandibile.

NOVITÀ! Vertex Laser Geo e Laser Geo



Nuovi modelli con funzionalità ESTREMA - programmabili e inclusivi di GPS e bussola!

I sistemi Vertex Laser Geo offrono una batteria di possibilità e funzioni per ottenere i risultati di misurazione necessari in qualsiasi situazione e ambiente.

**VERTEX LASER GEO/DISTANZIOMETRO/
IPSOMETRO/BLUETOOTH/BUSSOLA/GPS/
USB 2.0/DISCO SSD**

Haglöf Sweden presenta i nuovi modelli Vertex Laser con eccezionali capacità per le operazioni di misurazione sul campo più precise ed efficienti.

CARATTERISTICHE

Misurazione a lunga distanza con laser ad alta precisione e sensori di inclinazione e di direzione integrati per misurazioni tridimensionali precise. I risultati sono presentati in un display HUD integrato e in un display grafico esterno.

GPS E MAPPATURA

Il ricevitore GPS integrato e l'attributo ID numerico a 5 posizioni consentono di contrassegnare i dati importanti con le relative coordinate, alla semplice pressione di un tasto. I dati sono memorizzati su un'unità SSD integrata e immediatamente disponibili per l'ulteriore elaborazione tramite il collegamento a qualsiasi PC o computer Apple con un'interfaccia standard USB 2.0. Nessuna necessità di routine di installazione, software di conversione o driver speciali. I vostri dati sul campo possono essere aperti direttamente nella vostra applicazione GIS o nel vostro foglio di calcolo preferiti. Le operazioni complesse, come la misurazione dell'area, la mappatura tridimensionale degli obiettivi e la mappatura dei sentieri dispongono anche di funzioni integrate disponibili anche in assenza di strumenti esterni. La funzione vettoriale 3D consente di misurare obiettivi orizzontali, come la larghezza della copertura arborea.

SILVICOLTURA

Scegliete il sistema di strumenti Vertex Laser Geo con tecnologia a ultrasuoni incorporata se lavorate principalmente nella foresta. Gli ultrasuoni sono migliori rispetto ai metodi alternativi poiché possono essere utilizzati in foreste dense e dove il sottobosco è fitto. Il sistema Vertex Laser funziona con un transponder a ultrasuoni. Utilizzatelo in parcelle di campionamento circolare per determinare rapidamente e con precisione se un albero è incluso o escluso!

ALTEZZE

Misurazione diretta, a 3 punti, a 2 punti o a 1 punto: scegliete il metodo preferito di lavoro con il sistema di menu facile da seguire. Un mirino a punto non ingrandito consente di identificare i singoli obiettivi, come le cime degli alberi e le linee elettriche.

AGGIORNAMENTI E PERSONALIZZAZIONI

È possibile implementare nuove funzioni e possono essere offerti firmware alternativi per le applicazioni utilizzate normalmente dagli utenti. Contattateci per ulteriori dettagli e offerte!

COMUNICAZIONE ED ENERGIA

Il ricetrasmittitore integrato Bluetooth V4 a bassa energia consente il trasferimento di dati wireless a lunga distanza al vostro dispositivo portatile preferito. Gli strumenti sono dotati di una batteria agli ioni di litio integrata di lunga durata e la ricarica avviene tramite l'interfaccia mini USB.



L'immagine illustra Laser Geo, il laser di alta precisione con capacità estrema!

Modello strumento Disponibile a partire dall'autunno 2017	Vertex Laser Geo	Laser Geo
GPS integrato	x	x
Bussola integrata	x	x
USB 2.0/disco SSD - connettività con PC/Apple	x	x
Programmabile	x	x
Capacità di elaborazione	x	x
Capacità di archiviazione	x	x
Laser ad alta precisione	x	x
Portata di distanza 46 cm - 700 m	x	x
Vettore tridimensionale	x	x
Mappatura degli obiettivi e del percorso	x	x
Funzioni di misurazione delle aree	x	x
Misurazione delle distanze a ultrasuoni	x	
Fattori di prisma invertito/area di base	x	
Distanza verticale, orizzontale, altezza e pendenza	x	x
Capacità infrarossi e Bluetooth	x	x
Display HUD, display grafico esterno	x	x
Batteria agli ioni di litio integrata	x	x
A prova di temperatura da -20 C a +45 C	x	x
IP67 e antiurto, marchio CE	x	x
Custodia in policarbonato rinforzato colore	Arancio/ nero, TRP: Arancio	Blu/nero

NOVITÀ!

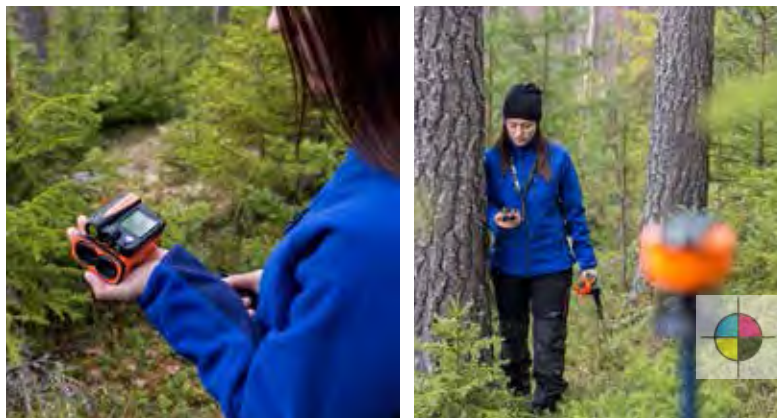
Vertex Laser Geo e Laser Geo

Silvicoltori, agrimensori, ingegneri, architetti del paesaggio, costruttori... Misurate, mappate, elaborate, archiviate:

Altezze degli alberi, chiome, posizioni, aree della mappa, sentieri, pendenze del terreno, cataste di trucioli... Funziona in modalità wireless, si apre in Google Earth

Display HUB dove vengono visualizzati in tempo reale i risultati delle misurazioni e collegamento USB completo per il trasferimento dei dati e la personalizzazione del firmware.

VERTEX LASER GEO SYSTEMS con le sue capacità esclusive consente di misurare, mappare, elaborare e memorizzare i dati forestali e sul campo in un modo che non pensavate fosse possibile!



Le applicazioni specificate dall'utente vengono scaricate rapidamente tramite l'USB standard dal PC a Vertex Laser Geo. Versatilità nelle vostre routine, valore aggiunto per i vostri investimenti!

- Sistemi di strumenti completi, compatibili e comunicativi per diverse applicazioni di misurazione nelle foreste e nei campi.
- Misurazione a lunga distanza con laser di precisione di alta qualità.
- Misurate, mappate, elaborate e archiviate nello strumento.
- GPS integrato e attributo ID numerico a 5 posizioni per etichettare i dati importanti con le coordinate.
- Sensore della bussola integrato per misurazioni 3D precise.
- USB 2.0/disco SSD, connettività con qualsiasi computer PC/Apple.
- Eccellenti possibilità di personalizzazione.
- Strumenti vivacemente colorati, rinforzati, a prova di impatto e di caduta.
- Valore di distanza orizzontale/compensato per l'angolazione e sensore di inclinazione.
- Bluetooth®, infrarossi e USB 2.0.
- Display HUD e display grafico esterno
- Mirino a punto rosso senza ingrandimento per l'individuazione semplice delle chiome degli alberi.
- Filtro laser regolabile: più vicino - più lontano - più forte.
- Batteria agli ioni di litio ricaricabile integrata.
- Tastierino da campo di semplice utilizzo e menu guidato.
- Perfetto nella foresta per l'industria del legname, del legno e del disboscamento e per applicazioni per utenze...
- Misurate in foreste dense con il collaudato e affidabile misuratore integrato di distanze a ultrasuoni e il sensore di inclinazione (Vertex Laser Geo).
- Fattori del prisma invertito (fattori BAF) 5-50 (imperiale) / 0,5-9 (metrico).
- Gli accessori includono il transponder T3, il monopiede per il transponder T3 (Vertex Laser Geo). Monopiede non magnetico con staffa per piede (Vertex Laser Geo/Laser Geo).



GPS e funzione bussola incorporata nello strumento con precisione fino a <1,5 gradi RSME (errore radice quadratica media) con HUD per l'aggiornamento della misurazione in tempo reale.

VERTEX LASER GEO

Dimensioni:	93x63x72 mm/3,7x2,5x2,8".
Peso:	243 g/8,6 oz.
Batteria e consumo:	Ioni di litio ricaricabile 3,7 V, integrata, circa 2000 misurazioni. Tempo di ricarica max 3,5 h. Caricabatteria a parete con interfaccia USB mini B 110/220 CA/5 VCC; adattatore per caricabatteria da auto 12 VCC. Cavo USB mini B maschio/USB tipo A maschio, 0,5 m. Consumo max 0,9 W.
Comunicazione:	Infrarossi, Bluetooth® classe 2, Spp (profilo seriale), codice pin 1234, USB 2.0/disco SSD.
Temperatura:	Da -20° a +45° C/ -4° F-113° F.
Altezza:	0-999 m/ft. Risoluzione altezza: 0,1 m/ft.
Angolazione:	-90° - 90°. Unità: Gradi 360°, Gradi 400° e %. Risoluzione: 0,1°. Precisione: 0,1° tipica.
VLGeo ULTRA-SUONI:	Distanza: 30 m/98 ft. Con adattatore a 360°: 20 m/60 ft. Precisione distanza: 1% o migliore, tipica. Risoluzione distanza: 0,01 m/0,1 ft.
LASER:	Distanza: 46 cm/1,5 ft - 700 m/2000 ft a seconda del bersaglio. Precisione: 4 cm/0,1 ft tipica. Risoluzione: 0,1 m/ft (0,01 m/0,1 ft in modalità DME).
Areale	0 < area < 5000 m ² o 0,5 ha < area < 10000 ha 0 < area < 20000 f ² o 0,5 aceri < area < 10000 aceri
GPS	Ricevitore ad alta sensibilità a 33 canali. Supporta GPS, Glonass, Galileo, QZSS. Correzione integrata in tempo reale con SBAS (EGNOS, WAAS, MSAS, GAGAN) Precisione fino a 2,5 m/8,19 ft in campo aperto. Previsione della posizione dei satelliti fino a 3 giorni. Sistema satellitare di navigazione multi-globale basato su host GPS(USA)/GLONASS(Russia)/Galileo(Ue)/QZSS(GIAPPONE) SBAS Sistemi basati su satellite: WAAS(US) EGNOS(Ue) GAGAN (India) MSAS (Giappone). Previsione delle orbite autogenerata integrata (TTFF più rapido fino a 3 giorni), rimozione delle interferenze integrate. Precisione: Posizione automatica 2,5 m CEP (errore circolare probabile) (50% 24 h statico, -130 dBm.) Velocità 0,1 m/s (50% a 30 m/s)
Bussola	Bussola azimutale 0-360°, risoluzione 0,1°, precisione <1,5 RSME°.
Classificazione:	MIL-STD-810E. Materiale del telaio di alloggiamento: policarbonato riempito di vetro, IP67, NEMA6, Laser classe 1, 7 mm (FDA, CFR21) Classe 1m (IEC 60825-1:2001).
Mirino:	Mirino a punto rosso con ingrandimento 1x.
Display:	LCD grafico esterno 100x60 pixel. Display HUD interno.
Formato dati:	Nmea o Ascii. Infrarossi, Bluetooth.
Formato file:	CSV e KML Google Earth.
Memoria:	2000 dataset, non volatili.
Altre informazioni, dettagli, accessori, ecc.	Stadia monopiede non magnetico con staffa per il piede per un puntamento stabile. VLGeo: Transponder T3 per la misurazione a ultrasuoni (1 batteria alcalina AA 1,5 V necessaria per T3, consumo di energia 9 mW). Adattatore e stadia monopiede, in 4 parti (33-140 cm) peso circa 270 g/9,5 oz. LGeo e VLGeo: Custodia di trasporto/stoccaggio in alluminio. Vedere il manuale d'uso per ulteriori dettagli.

15-103-1101 Pacchetto/set Vertex Laser Geo 360° incl. di strumento, transponder T3, asta del centro della parcella, adattatore e cavo di ricarica.

15-103-1102 Pacchetto/set Vertex Laser Geo 60° incl. di strumento, transponder T3, cavo di ricarica e adattatore.

15-103-1103 Sfrumento di misurazione Vertex Laser Geo. Custodia da trasporto in alluminio Batteria agli ioni di litio integrata nello strumento di misurazione. Il transponder impiega una batteria AA.

15-103-1111 Pacchetto/set Laser Geo incl. di strumento, cavo di ricarica con adattatore. Istruzioni per l'uso incluse. Custodia da trasporto in alluminio Batteria agli ioni di litio integrata nello strumento di misurazione.

Tutte le specifiche sono soggette a modifiche senza preavviso.

VL5 Vertex Laser originale

Tecnologia ibrida classica e il perfetto compagno di misurazione nella foresta!



Con fattori BAF integrati, capacità di memorizzazione e funzioni per il calcolo istantaneo dell'altezza media, VL5 è una soluzione strumentale efficiente e completa per parcelle di campionamento e prospezioni con prisma invertito.

15-103-1020 Pacchetto/set VL5 360° incl. di strumento VL5, transponder T3, asta del centro della parcella, adattatore e cavo di ricarica.
15-103-1021 Pacchetto/set VL5 60° incl. di strumento VL5, transponder T3, cavo di ricarica e adattatore.
15-103-1022 Solo strumento di misurazione VL5.

15-103-1030 Pacchetto/set L5 Laser incl. di strumento L5, cavo di ricarica con adattatore.
15-103-1032 L5 Custom Pile Control incl. di strumento di misurazione, caricabatteria e cavo di ricarica.
15-103-1033 Pacchetto/set L5 Custom Gator Eye incl. di strumento L5 con puntatore laser Gator Eye, cavo di ricarica con adattatore, monopiede di tipo per macchina fotografica con pulsante di immissione radio.

Le istruzioni d'uso sono incluse con gli strumenti. Custodia da trasporto in alluminio Batteria agli ioni di litio integrata nello strumento di misurazione; batteria a bottone nel pulsante di immissione radio. Il transponder impiega una batteria AA.

VL5 Vertex Laser è la soluzione completa per i lavori di misurazione nella foresta. Con un sensore di inclinazione integrato e una combinazione esclusiva di tecnologie di misurazione, VL5 offre una varietà di opzioni per ottenere risultati affidabili in tutte le situazioni e gli ambienti. Il VL5 è dotato di un alloggiamento antiurto supplementare di colore arancio ad alta visibilità e funzioni integrate per la determinazione degli alberi pericolosi e dell'altezza delta, in aggiunta ai risultati istantanei per l'altezza media degli alberi.

- Tecnologia combinata al laser e ultrasuoni
 - Comunicazione Bluetooth® e infrarossi
 - Valore di distanza orizzontale/compensato per l'angolazione e sensore di inclinazione
 - Offre tutti i vantaggi dello strumento Vertex IV per la misurazione delle parcelle di campionamento e la prospezione forestale
 - Tecnica laser per le misurazioni di distanza, altezza e angolazione con misurazione a 1, 2 o 3 punti, con o senza riferimento
 - Capacità di misurazione della distanza estesa, da 0,5 m a 700 m
 - Fattori del prisma invertito (fattori BAF) 5-50 (imperiale) / 0,5-9 (metrico)
 - Capacità di elaborazione e archiviazione dati, calcolo dell'altezza media
 - Funzioni incorporate per gli alberi perimetrali e pericolosi, distanza di sicurezza, limite degli alberi, linea di disboscamento, calcolo dell'altezza delta
 - Mirino a croce rosso per l'individuazione semplice delle chiome degli alberi e di oggetti sottili
 - Filtro laser regolabile
 - Batteria agli ioni di litio ricaricabile integrata
 - Semplice utilizzo con tastierino da campo e menu guidato
 - Alloggiamento robusto, rinforzato e antiurto
- Gli accessori includono il riflettore/transponder T3, il monopiede per il transponder T3, il monopiede con staffa per piede.

L5 Laser Originale e L5 Custom: Eccellente capacità e portata!



MODELLO DI BASE LASER L5

L5 Laser è ottimo per la misurazione a lunga distanza in aree aperte. Misura distanze più brevi di 0,5 m/1,5 ft fino a 700 metri/2300 ft con precisione e rapidità. Le aree di lavoro tipiche di L5 sono nella silvicoltura, nel settore delle utenze, nelle linee elettriche, nella manutenzione e nella prevenzione degli incidenti.

14

Batteria agli ioni di litio integrata, mirino a punto rosso illuminato, robusto con alloggiamento rinforzato e bilanciato, IP67 impermeabile e interfaccia di facile utilizzo. Tecnologia completamente integrata e punto di montaggio integrato per monopiede di tipo per macchina fotografica. Le funzioni integrate, come le misurazioni degli alberi pericolosi e dell'altezza delta, fanno di L5 uno degli strumenti più versatili sul mercato. A questo si aggiunge la capacità di archiviazione ed elaborazione, una costruzione robusta e adatta al lavoro sul campo, la facilità di utilizzo e l'eccellente funzionalità.



L5 PILE: L'INVENTARIO È SEMPLICE!

L5 Pile è progettato per l'inventariazione rapida di cataste di legname e cumuli di trucioli. Misurate distanze a partire da 0,5 m o 1,5 ft e ottenete i risultati senza dover entrare, salire o spostarsi in aree poco sicure. Impostate variabili come la larghezza (lunghezza del tronco), l'assortimento e il fattore di volume in percentuale. Lo strumento memorizza ed elabora tutti i dati nella memoria non volatile per garantire risultati di volume totale, valori medi per larghezza della catasta, percentuale di volume di legno e molto altro. È possibile archiviare dati su sezioni, altezze e cataste per un massimo di 62 cataste. Lo strumento L5 Pile è collaudato e approvato ed è stato sviluppato nel rispetto delle norme del settore.



L5 GATOR EYE REB: DISTANZA AL BUIO

L5 Gator Eye può essere utilizzato per misurare la distanza, le angolazioni e le altezze anche quando la luce è limitata ed è difficile vedere e/o puntare agli obiettivi. Questo sistema di strumenti è un eccellente complemento ai teodoliti per controlli rapidi e risultati istantanei. Il L5 Gator Eye è fornito di puntatore laser verde ad alta visibilità installato sullo strumento L5 e di un monopiede personalizzato con pulsante di immissione radio. Puntate il puntatore laser Gator Eye alla distanza bersaglio. Utilizzate il pulsante di immissione radio sul monopiede per registrare i risultati. L5 Gator Eye è stato sviluppato e fabbricato in cooperazione con l'industria e secondo le specifiche degli utenti.

Software personalizzato

Con il calibro computerizzato DP® II e il vostro software personalizzato sarete pronti per affrontare prospezioni di legname, misurazioni di parcelle di campionamento, inventari e ricognizioni forestali, tracciatura di legno dal campo alla fabbrica e molto altro ancora. Risparmiate tempo, migliorate l'efficienza e aumentate la precisione dei vostri lavori di misurazione della foresta.

Offriamo soluzioni di personalizzazione esclusive per i nostri sistemi strumentali di alta precisione Vertex Laser Geo. Lavorate con i parametri e le variabili di cui avete bisogno e ottenete un allineamento completo alle vostre routine di lavoro. Misurate, mappate, archiviate, registrate, elaborate e preparate relazioni, il tutto con un solo sistema di strumenti, e preparatevi a dare il giusto valore a ciascun albero!



Haglöf Sweden produce calibri computerizzati e applicazioni per i dati di silvicoltura da quasi 30 anni e in oltre 20 lingue differenti. Vogliamo offrire dei modi per rendere il vostro lavoro non solo più rapido ma più semplice, migliore e con risultati di maggiore precisione per i vostri dati di silvicoltura e sul campo. Molte delle nostre applicazioni software sono personalizzate, perché sappiamo che ci sono tanti metodi di valutazione degli alberi quante sono le specie nelle foreste.



PROSPEZIONE DI LEGNAME, SISTEMI DI INVENTARIAZIONE E VALUTAZIONE DEI TRONCHI: APPLICAZIONI SOFTWARE PRONTE DA UTILIZZARE OPPURE SISTEMI PERSONALIZZATI PER ALBERI, LEGNAME E TRONCHI

- Il calibro DP II e l'applicazione corretta, adattati alla vostra metodologia, vi consentiranno di prendere le decisioni ottimali per le vostre aree forestali in un'ampia gamma di questioni operative.
- Eseguite operazioni di silvicoltura informate e verificate le scorte: raccogliete e riunite gli inventari in modo efficace.
- Stilare piani di gestione ecologica per le vostre proprietà boschive e forestali.
- Fate riferimento ai dati sui rapporti, sulle proporzioni e sulla composizione delle specie. Registrate la distribuzione dei diametri e la diversità delle specie.
- Producete relazioni di analisi complete con i dati raccolti da un singolo sistema di strumenti e dalla vostra applicazione personalizzata.
- I sistemi di calibri DP II supportano i nostri accessori e add-on software, come il nastro Digitech, la tastiera Digitech, DP DME, DP GPS, DP Postex e DP Scanner.
- Provate DP GPS per navigare nelle aree di interesse, ad esempio per i lavori di auditing e le parcelle di campionamento!
- Utilizzate gli strumenti di misurazione delle altezze di Haglöf Sweden, Vertex IV e Vertex Laser, per misurare le altezze degli alberi e trasferitele a DP II con gli infrarossi o Bluetooth.
- Le applicazioni personalizzate per la vostra metodologia di misurazione e le vostre esigenze di ricognizione possono includere la mappatura di aree e punti intermedi, il controllo di aree di riparo e la marcatura di alberi pericolosi e di confine, l'assegnazione di stazioni forestali... e molto altro!
- I risultati dei dati possono essere conformati al vostro sistema attuale oppure in diversi formati comuni, ad esempio fogli di calcolo Excel.
- Contattateci e fateci sapere il modo in cui desiderate lavorare e ciò che dovete misurare con DP II e con i sistemi di strumenti laser professionali.
- Per maggiori informazioni visitate www.haglofsweden.com e contattateci per discuterne!

MD II Mantax Digitech II

Calibro digitale Bluetooth® - Semplice e super efficace



- Calibro Bluetooth per una raccolta dati efficiente.
- Comunica con PC, portatili, smartphone e tablet.
- Modificate e immettete nomi per un massimo di 100 specie di alberi differenti.
- Icone di menu classiche per interpretazione e utilizzo intuitivi.
- Applicazione disponibile per la comunicazione PC con tabelle, elenchi e classificazioni.
- App per smartphone personalizzata per il trasferimento dei dati wireless sul campo.
- Robusto, affidabile e completamente adatto al lavoro sul campo con tecnologia brevettata e certificata.
- Progettato per migliorare la precisione e aggiungere valore agli investimenti nei sistemi di gestione aziendali e nei computer da campo.
- Fabbricazione di qualità di Haglöf Sweden® - esperienza e conoscenza in ogni dettaglio.

MD II è un moderno calibro ibrido per una raccolta dati sul campo efficiente e con comunicazione wireless con tecnologia Bluetooth®.

Il calibro MD II è progettato per la raccolta rapida e l'archiviazione sicura dei dati dei vostri alberi, come il diametro, la specie e l'altezza.

Nella memoria non volatile del calibro è possibile memorizzare migliaia di diametri. I dati possono anche essere trasferiti con il Bluetooth® integrato ai computer portatili e ai telefoni o tablet Android. Oppure potreste preferire utilizzare il calibro MD II come tastiera virtuale per inviare dati

wireless a fogli di calcolo, e-mail o SMS. Per il download comodo dei dati sul vostro PC, il robusto terminale computerizzato MD II può essere scollegato dalla scala di misurazione e collegato al cavo di comunicazione USB.

Per ottenere ancora di più dal vostro calibro MD II, lavorate con il software per PC MD II Com per gestire i dati provenienti dalla foresta sul vostro PC.

Il calibro MD II è progettato per l'utilizzo semplice e il rapido apprendimento, a prescindere dalle esperienze pregresse o dagli standard di misurazione, dalla lingua o dal tipo di foresta.



I dati possono essere archiviati nella memoria non volatile di MD II oppure trasferiti via Bluetooth® all'app MD II Com per Android. I dati vengono salvati nel formato XML e possono essere condivisi tramite e-mail, Google Drive, Dropbox o altro. Le altezze possono essere misurate con gli strumenti Vertex/Vertex Laser e trasferite a MD II tramite gli infrarossi integrati.

Art n. 14-430-3001-3006 Calibro digitale MD II in lunghezze/gradazioni selezionate (500 mm, 600 mm, 650 mm; 800 mm, 950 mm, 1000 mm; 18", 24", 30", 36"). Custodia di sicurezza in alluminio, cavo USB, adattatore USB, adattatore per auto USB.
Art n. 14-101-1007 Programma di comunicazione per PC MD II Com PC.
App MD II Com per tablet/smartphone: Scaricabile da Google® Play.

MD II

Capacità di memoria:	>10000 registri
Processore:	Processore basato su Arm a 32 bit a bassa potenza.
Temperatura:	Min -20° Max 60 °C / Min -4° Max 140 °F.
Batteria:	Batteria: Agli ioni di litio ricaricabile (1 per ciascun terminale +1 per ciascun SmartScale, ricarica con interfaccia USB.) Consumo: Una settimana/carica.
Tasti:	Esecuzione Invio + Invio su impugnatura Smart-Scale Navigazione 4 tasti freccia. Comandi rapidi: Spegnimento luce display, uscita e immissione altezza Vertex/VL.
Sistema di misura:	500 mm; 600 mm, 650 mm; 800 mm; 950 mm; 1000 mm. 18"; 24"; 30"; 36".
Portata di misurazione:	Da 500 mm/18" a 1000 mm/36" (standard).
Peso:	Calibro e terminale: <1 kg/2,20 lbs (500 mm/18" di serie). Solo terminale MD II: 150 g/6 oz.
Display:	Grafico, 128 x 64 pixel retroilluminato, interfaccia grafica.
Comunicazione:	USB 2.0 MSD; Bluetooth® (SPP, OPP) tastiera, ricevitore Vertex/VL IR
Segnale:	Altoparlante integrato.
Classificazione:	IP67 antipolvere/antiumidità, CE, FCC, IC

Lavorare con MD II

Utilizzo intuitivo e le vostre specie di alberi preferite

La memoria del calibro MD II può archiviare migliaia di diametri e altezze degli alberi. Denominate fino a 100 singole specie di alberi in un semplice file di testo sul vostro PC o sul calibro MD II. Utilizzate fino a sette lettere in alfabeto latino per denominare ciascuna specie. Nella foresta, selezionate le specie dall'elenco e procedete alla misurazione e registrazione del diametro dell'albero con il calibro MD II. Completate l'inserimento dei dati con i risultati di altezza trasferiti da Vertex IV o Vertex Laser.

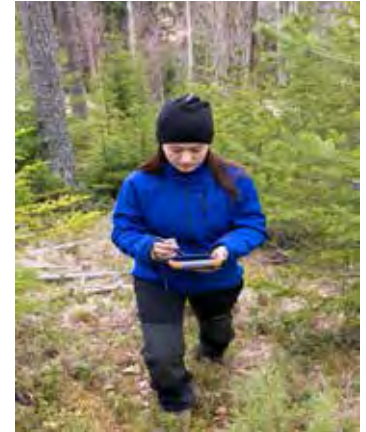


Funziona con l'app **MD II Com**, un'applicazione gratuita per telefoni cellulari e tablet per trasferire i dati sul campo dal calibro MD II al vostro dispositivo Android Bluetooth®. I vostri dati sono salvati in formato XML e possono essere condivisi tramite e-mail, Google Drive, Dropbox, ecc. È possibile sincronizzare il vostro dispositivo Bluetooth con il vostro PC e rendere i dati sul campo disponibili ai colleghi in tempo reale.

È visualizzato un elenco di specie di alberi, assortito per nome e con i relativi diametri e altezze (se immessi). Applicare una semplice funzione del fattore di forma per il volume delle vostre stazioni e per l'assortimento dei diametri e la curva delle altezze.



MD II può comunicare con diversi tipi e marchi di computer, tablet e cellulari Bluetooth®. L'App MD II Com funziona sugli smartphone e i tablet Android. Download gratuito da Google Play.



Potete lavorare anche con il programma **MD II Com PC** per aggiungere ulteriori dati relativi agli alberi e per avere migliori capacità di elaborazione e reportistica.



Il programma di comunicazione MD II Com per PC offre capacità di elaborazione e reportistica ampliate per i vostri dati da campo. I nomi delle specie di alberi, il metodo di prospezione e l'interpretazione dei dati provenienti dal calibro MD II possono essere definiti in MD II Com.

I dati sul campo possono essere aggiunti a un oggetto e la prospezione completa o la ricognizione delle parcelle di campionamento può essere selezionata. I dati possono essere esportati in Excel con un file di testo separato da tabulazioni o stampati come elenco di alberi in classi da 1, 2 o 4 cm con dati campione di alberi e parcelle.



Lavoro sul campo efficiente con il calibro MD II per misurare e registrare i diametri degli alberi con trasferimento diretto dei risultati al computer portatile per maggiori capacità di memorizzazione ed elaborazione dei dati. Il calibro MD II è dotato di becchi pieghevoli brevettati, progettati per l'utilizzo in foreste dense. È possibile selezionare la scala trasversale dei tronchi o la visualizzazione della circonferenza invece che del diametro.

Calibro computerizzato DP II

Primo in quanto a funzionalità e flessibilità

- Robusto e versatile con diverse modalità operative
- Tecnologia brevettata e certificata
- Protetto da umidità e sporco, sigillato e sicuro
- Grandi capacità di comunicazione
- Grandi possibilità di personalizzazione.
- Accessori unici per una migliore efficienza
- Fabbricazione di qualità di Haglöf Sweden® - esperienza e conoscenza in ogni dettaglio.



DP II è un calibro computerizzato potente e versatile per la prospezione di legname, la valutazione dei tronchi, l'inventario degli alberi viventi e la calibrazione dell'abbattimento. Con molte funzioni attraenti e accessori esclusivi, il calibro DP II offre una varietà di soluzioni ottimizzate e personalizzate per la misurazione dei diametri nelle foreste o nell'industria.

Il calibro DP II, leader del mercato, è dotato di becchi robusti pieghevoli **brevettati** e caratteristiche speciali che consentono di ottenere una portata eccellente e di lavorare comodamente in **foreste dense** e cataste di legname.

Con il pulsante di immissione radio installato di fabbrica, il terminale dati DP e SmartScale possono funzionare come unità **indipendenti**, per una portata ancora migliore.

DP II comunica tramite una porta di comunicazione **a prova di sporco e umidità** e dotata di Bluetooth, infrarossi e

USB integrati. È progettato con una struttura robusta internamente ed esternamente, con custodia **rinforzata**, display e tastiera adattati per il lavoro sul campo, batterie agli ioni di litio ricaricabili e un **sistema di misurazione brevettato** con lunghezze da 500 mm o 18" a 1020 mm o 40".

Una serie di accessori a **valore aggiunto** e add-on, progettati per l'utilizzo con DP II, aggiungeranno ancor più valore e utilizzabilità al vostro investimento. Questi includono i **puntatori laser Gator Eyes** per la misurazione del diametro a distanza, il **nastro Digitech®** per il calcolo delle lunghezze dei tronchi digitale e automatico, la tastiera Digitech®, il **DP DME** per la misurazione delle distanze nelle ricognizioni delle parcelle, il **DP GPS per la navigazione**, il DP Scanner per acquisire e registrare i codici a barre e **DP Postex** per i lavori di posizionamento.

Un'ampia selezione di **applicazioni software** in diverse lingue consente di iniziare istantaneamente il vostro lavoro di misurazione con il calibro DP II in complesse

operazioni di misurazione. Potete anche scegliere di lavorare con la vostra applicazione software personalizzata per un **allineamento completo** alle vostre routine e alla vostra organizzazione.

Chiedeteci i dettagli e il modo in cui iniziare la vostra prospezione digitale della foresta più efficiente di sempre!



Il terminale computerizzato DP II può essere utilizzato come unità indipendente, ad esempio nella raccolta e registrazione dei biotopi su parcelle. Lavorate con l'applicazione software designata e con l'add-on DP GPS per registrare le coordinate della parcella e altri dati.



Lavorare con DP II

Utilizzate DP II per la pianificazione e il controllo e per eseguire piani di gestione forestale sostenibili su ampie aree, con più parcelle e diverse variabili. Analizzate le composizioni, le diversità e le distribuzioni dei diametri di specie miste. Eseguite inventari individuali per settore. Utilizzate le capacità di navigazione e posizionamento per rivisitare parcelle per la rotazione del disboscamento. Generate volumi di legname in piedi e supportate le prospezioni di audit. Tenete traccia dei vostri alberi dalla foresta alla fabbrica. Mantenete inventari accurati di ciò che si trova nelle zone di disboscamento e nelle aree di stoccaggio delle fabbriche. Procuratevi tutti i dati necessari a eseguire le analisi complete di cui avete bisogno per un processo decisionale ottimale. Con il calibro DP II completamente programmabile, la vostra applicazione software personalizzata e gli add-on esclusivi, siete sulla strada per il successo!



Punto di montaggio della porta di comunicazione DP II per add-on DP software.

I calibri computerizzati Haglöf Sweden sono collaudati e di qualità assicurata. Disponibili in molte gradazioni di scala e lunghezze e con una varietà di applicazioni software predisposte per l'inventariazione, la valutazione e la prospezione e con il sistema di calibrazione principale dei rami Skalman 7 con registrazione automatica della lunghezza.



DP II

Memoria:	File system flash da 1 GB non volatile ad alta sicurezza. 1 Mb di RAM ad alta velocità.
Processore:	Processore basato su Arm a 32 bit a bassa potenza.
Temperatura:	Min -20° Max 60° C/ Min -4° Max 140° F.
Energia:	Batteria: Agli ioni di litio ricaricabile, carica con interfaccia USB. Consumo: Una settimana/carica/a seconda del software.
Tasti:	Esecuzione Invio + Invio su impugnatura SmartScale Navigazione 4 tasti freccia. Comandi rapidi: Spegnimento luce display, uscita e immissione altezza Vertex/VLS.
Sistema di misura:	Parte tecnica: Senza contatti, saldata. Scala: In alluminio, non riflettente, cifre chiare. Becchi: Alluminio pieghevole
Portata di misurazione:	500 mm; 650 mm; 800 mm; 950 mm; 1020 mm. 18"; 24"; 30"; 36"; 40" (standard). Lunghezze della scala certificazione/classificazione tedesca: 500 mm; 600 mm; 800 mm; 1000 mm. Per specifiche dettagliate su SmartScale, fare riferimento all'opuscolo separato.
Peso:	Calibro e terminale: <1 kg/2,20 lbs (500 mm/18" di serie). Solo terminale DP II: 150 g/6 oz.
Display:	Grafico, 128 x 64 pixel retroilluminato, interfaccia grafica.
Comunicazione:	USB 2.0 MSD; porta seriale esterna tramite adattatore, USB (CDC) tramite adattatore. Bluetooth® (SPP, OPP), tastiera, ricevitore infrarossi per Vertex/VLS/L5
Orologio:	Orologio in tempo reale con calendario e ora.
Segnale:	Altoparlante integrato.
Classificazione:	PTB, FPA, IP67 antipolvere/antiumidità, CE, FCC, IC.

- **Capacità di multitasking con funzionalità, affidabilità, tecnologia integrata e valore aggiunto per gli investimenti.**
- **Effettuate prospezioni, lavorate in parcelle di campionamento circolari, misurate ampi diametri, classificate, coordinate proprietà e proprietari, acquisite, localizzate, posizionate, rivisitate, valutate tronchi, misurate diametri a distanza, determinate incrementi, età ed effetti nel tempo, confrontate aree di base e valori.**
- **Contattateci per scoprire come migliorare l'efficienza e la precisione dei vostri lavori di misurazione!**

Art n. 13-430-1001--1005 Calibro computerizzato DP II, modello di base

Set standard completo di calibri DP II Bluetooth® inclusivo di calibro SmartScale con lunghezza e configurazione di scala specificata da 500 mm a 1020 mm/da 18" a 36"; terminale computerizzato DP II, custodia di sicurezza in alluminio, cavo USB, adattatore USB, adattatore per auto USB, caricabatterie internazionale CA/CC.

Art n. 13-430-1201--1205 Calibro computerizzato DP II con pulsante di immissione radio

Calibro REB DP II Bluetooth® inclusivo di pulsante di immissione radio, SmartScale con lunghezza e configurazione di scala specificata da 500 mm a 1020 mm/da 18" a 36"; terminale computerizzato DP II, custodia di sicurezza in alluminio, cavi USB, adattatore USB, adattatore per auto USB, caricabatterie internazionale CA/CC. La custodia da polso è inclusa in caso di ordinazione di DP II con pulsante di immissione radio.

Art n. 13-430-2001--2003 Calibro computerizzato DP II con Gator Eyes

Set DP II Bluetooth® Gator Eyes inclusivo di SmartScale con puntatori laser Gator Eyes di lunghezza e configurazione specificata 500 mm; 650 mm o 800 mm (18", 24", 30"), terminale computerizzato DP II, custodia di sicurezza in alluminio, cavi USB, adattatori USB, adattatore per auto USB, caricabatterie internazionale CA/CC.

Add-on DP

Lavoro senza interruzioni - tecnologia integrata

Add-on e accessori basati su software, progettati per migliorare la precisione, efficienza e versatilità nella foresta. Questi add-on vengono installati facilmente sulla porta di comunicazione del computer DP. La batteria e il display vengono forniti dal computer, pertanto ci sono meno cose di cui preoccuparsi.

DP GPS DP GPS - NAVIGATE, POSIZIONATE, RIVISITATE, RIMANETE COLLEGATI



L'immagine mostra il DP GPS DME sul terminale DP II.

Il modulo DP GPS consente di eseguire i lavori di navigazione e posizionamento con il calibro computerizzato DP II.

Utilizzate DP GPS per rivisitare le parcelle e le aree misurate. Con DP GPS sul calibro computerizzato DP II e con il software corrispondente potete raccogliere, registrare e collegare le coordinate. Mantenete tutti i dati degli alberi in un solo posto e trovate l'oggetto corretto quando rivisitate l'area. I vostri dati sul campo e le posizioni possono essere trasferiti al team di controllo o taglio.

risparmiando tempo e assicurando la conformità della vostra organizzazione. Se scegliete il modulo combinato DP GPS DME, ricevete anche un dispositivo di misurazione delle distanze a ultrasuoni da campo per il vostro calibro DP II, eccellente per la misurazione dei raggi delle parcelle di campionamento, in aggiunta all'ottima funzione GPS!

DP GPS è dotato di un ricevitore ad alta sensibilità a 33 canali che supporta diversi sistemi satellitari come GPS, Glonass, Galileo e QZSS. La possibilità di utilizzare diversi satelliti da sistemi differenti migliora il posizionamento in terreni difficili. La correzione integrata in tempo reale con SBAS (EGNOS, WAAS, MSAS, GAGAN) consente una precisione fino a 2,5 m/8,19 ft su terreni aperti.

Gli algoritmi possono prevedere le posizioni dei satelliti per un massimo di 3 giorni, utilizzando i dati dell'ultima costellazione di satelliti utilizzata salvata per un massimo di un mese nel GPS dotato di batteria ricaricabile integrata.

Il modulo DP GPS vanta il sistema satellitare di navigazione multi-globale basato su host: GPS(USA)/GLONASS(Russia)/

Galileo(UE)/QZSS(Giappone) SBAS Sistemi basati su satellite: WAAS(USA), EGNOS(UE), GAGAN(India), MSAS(Giappone). Previsione delle orbite autogenerata integrata (TTFF più rapido fino a 3 giorni), Rimozione delle interferenze integrata. Precisione: Posizione automatica 2,5 m CEP (errore circolare probabile) (50% 24 h statico, -130 dBm). Velocità 0,1 m/s (50% a 30 m/s).

Art n. 13-600-1083 DP GPS. 13-600-1084 DP GPS DME (solo modulo). 13-600-1082 Set completo DP GPS DME con transponder T3, monopiede, adattatore. Per i dettagli sul dispositivo di misurazione della distanza, vedere DP DME. Il software e il terminale/calibro DP vengono ordinati separatamente.



DP Postex®

L'ESCLUSIVO SISTEMA POSTEX® PER IL POSIZIONAMENTO DI SINGOLI OGGETTI, ECCELLENTE PER GLI STUDI DI LUNGO TERMINE E I LAVORI DI CONTROLLO



L'immagine mostra il modulo DP Postex sul terminale DP II

Il modulo DP Postex è consigliato quando si desidera lavorare con il sistema Postex®, ma si preferisce effettuare il posizionamento con e nel calibro DP II. Se necessario, è possibile misurare e immettere le altezze degli alberi nel programma DP II, ad esempio, con lo strumento L5 Laser.



Utilizzate DP Postex per misurare la distanza del singolo albero dal transponder e impostare le coordinate del punto. Il DP II e il software (ad esempio l'applicazione Postax) calcoleranno ed elaboreranno i dati di campo immessi.

Quando non sono necessari dati di diametro per il vostro lavoro, ad esempio in vivaie e per la ricerca storica e archeologica, il modulo DP Postex può essere utilizzato direttamente sul terminale DP II da campo tascabile.



Contattateci per ulteriori opzioni di configurazione del sistema con gli strumenti e le applicazioni software Haglöf Sweden per la navigazione e i lavori di posizionamento!

Art n. 15-100-1005 Modulo di misurazione DP Postex. L'immagine precedente mostra DP Postex montato su un calibro DP II, rack e transponder. Il software e il terminale/calibro DP vengono ordinati separatamente.

Add-on DP

Aggiungete valore ai vostri investimenti nelle apparecchiature e nei sistemi da campo!

DP DME

UTILIZZATE LA TECNOLOGIA DI HAGLÖF SWEDEN® CHE SI È DIMOSTRATA VINCENTE PER LA MISURAZIONE DELLE DISTANZE NELLE FORESTE!
ECCELLENTE PER LA RICOGNIZIONE DI PARCELLE.



L'immagine mostra il modulo DP DME sul terminale DP II

- L'albero si trova entro i limiti della vostra parcella di campionamento? DP DME fornisce una lettura della distanza dal centro dell'albero al centro della parcella.

Il DP DME misura le distanze con la tecnologia a ultrasuoni classica di Haglöf Sweden: funzioni collaudate e provate in strumenti come VL5, Vertex IV e DME. Con DP DME su DP II, la distanza dal centro della parcella può essere misurata e registrata per i vostri alberi limite contemporaneamente alla misurazione e registrazione del diametro degli alberi.

Posizionate il transponder T3 al centro della parcella sulla stadia monopiede. Camminate nella parcella in senso antiorario, misurate i diametri e le distanze da T3. La distanza viene monitorata e registrata come valore compensato, il centro dell'albero misurato, per una precisione ottimale.

Art n. 13-600-1064 Set completo DP DME incl. di modulo DP DME, transponder T3, monopiede, adattatore.
13-600-1065 DP DME (solo modulo). Il software e il terminale/calibro DP vengono ordinati separatamente.

DP DME

Dimensioni:	57x30x30 mm, 2,28"x1,2"x1,2"
Peso:	25 g, 1 oz
Alimentazione:	3,3 V alimentazione esterna. Consumo: 7 mA
Freq. ultrasuoni:	25 kHz
Unità:	cm / impostato nel software di ricezione
Precisione:	1% o migliore.
Distanza:	0-30 m (max); >20 m con adattatore 360°
Protocollo:	NMEA
Interfaccia:	RS232-19200,8,N,1
Accessori:	Transponder T3, monopiede, adattatore



DP SCANNER

DP SCANNER CONSENTE DI EFFETTUARE LA SCANSIONE DEI CODICI A BARRE CON IL CALIBRO COMPUTERIZZATO DP II.



L'immagine mostra il DP Scanner collegato al terminale DP II. Utilizzate DP Scanner con DP II e con i vostri sistemi di etichettatura dei tronchi. Marcate l'albero o il tronco con un'etichetta stampata con codici a barre. Misurate e registrate i dati nel DP. Effettuate la scansione del codice a barre. I dati vengono memorizzati insieme al codice e i risultati di misurazione sono associati all'oggetto corretto.

DP Scanner è robusto e compatto. L'utilizzo dell'illuminazione LED rossa con lunghezza d'onda corta migliora la visibilità durante il puntamento.

Lo scanner DP è dotato di un decoder integrato che consente al motore di scansione di decodificare i codici a barre dopo averli acquisiti, restituendo le informazioni tramite un'interfaccia di comunicazione seriale. L'angolo di scansione di 50 gradi consente la lettura ad alta capacità dei codici a barre anche in applicazioni in cui lo spazio è limitato.

Art n. 13-600-1085 DP Scanner. Le funzioni e la funzionalità di DP Scanner sono eseguite tramite il computer e l'applicazione DP. Il software e il terminale/calibro DP vengono ordinati separatamente.

DP SCANNER

Dimensioni:	57x30x30 mm/2,28"x1,2"x1,2"
Peso:	28g/1oz
Comunicazione:	Seriale RS-232C 9600 bps, 8 bit, 1 bit di stop
Impermeabilità:	IP67
Cicalino:	SI
Alimentazione:	Alimentato da DP/DPII. Tensione 3,3 V, Consumo di corrente: Max. 120 mA.
Ottica dello scanner di codici a barre:	Sorgente luminosa: 1 LED rosso (lunghezza d'onda di picco 624 nm) Metodo di scansione: sensore lineare CCD Velocità di scansione: 300 scansioni/secondo Angolo di lettura verticale: Da -50 a 0°, da 0 a +50° Angolo di lettura orizzontale: Da -65 a 0°, da 0 a +65° Angolo di lettura inclinato: Da -25 a 0°, da 0 a +25° Curvatura: R>15 mm (EAN8) Risoluzione min. a PCS 0,9: 0,3 mm (EAN-13)
Profondità di campo:	Code 39: 70 - 180 mm / 2,76 - 7,09 in (0,127 mm / 5 mil) 55 - 300 mm / 2,17 - 11,81 in (0,25 mm / 10 mil) 60 - 460 mm / 2,36 - 18,11 in (0,5 mm / 20 mil) 65 - 800 mm / 2,56 - 31,50 in (1,0 mm / 39 mil) EAN-13 45 - 320 mm / 1,77 - 12,60 in (0,33 mm / 13 mil)
Simbologie supportate:	Codice a barre (1D): JAN/UPC/EAN incl. add-on, Codabar/NW-7, Code 11, Code 39, Code 93, Code 128, GS1-128 (EAN-128), GS1 DataBar (RSS) (escl. impilato), IATA,
Industriale:	2of5, Interleaved 2of5, ISBN-ISSN-ISSN, Matrix 2of5, MSI/Plessey, S-Code, Telespen, Tri-Optic, UK/Plessey Codice postale: Chinese Post, Korean Postal Authority Code
Durabilità:	Temperatura di esercizio: Da -20 a 60 °C / da -4 a 140 °F Temperatura di stoccaggio: Da -40 a 70 °C / da -40 a 158 °F Umidità di esercizio: 5 - 90% (senza condensa) Umidità di stoccaggio: 5 - 90% (senza condensa) Immunità da luce ambiente: Fluorescente 4000 lx max, Luce solare 100.000 lx max, A incandescenza 4000 lx Test di caduta: confezionato in custodia di prova e lasciato cadere da 1,8 m / 6 ft su superficie in cemento
Regolamenti e sicurezza:	RoHS, IEC62471

Soluzioni Digitech® Pro

Digitech® Tape

Misura automaticamente le lunghezze dei tronchi, registrazione automatica



Fissare il nastro Digitech al terminale computerizzato DP II per misurare automaticamente e registrare le lunghezze dei tronchi.

Il nastro di misurazione Digitech è costituito da diversi fili intrecciati in metallo che formano un cavo robusto, flessibile eppure non elastico, facile da manipolare e che si estende fino a circa 7 metri/iarde. Un freno integrato impedisce che il filo venga ritratto troppo velocemente.

Il supporto per il nastro Digitech è robusto e fatto di plastica resistente a prova di urto e caduta. Il nastro utilizza la batteria di DP II per l'alimentazione e il suo display per visualizzare i risultati di misurazione. Il nastro Digitech è utilizzato principalmente per le applicazioni di valutazione dei tronchi e calibrazione dell'abbattimento e come nastro elettronico per la misurazione dei diametri con il terminale computerizzato DP II.

Art n. 13-600-1019 Nastro Digitech

- Migliore precisione
- Riduce al minimo le fonti di errore
- Utilizzabile per la valutazione flessibile con il sistema di calibrazione dell'abbattimento Skalman® v7
- Durevole, resistente, leggero
- Cavo di acciaio da 7 metri/iarde
- Collaudato e approvato da gruppi di utenti indipendenti
- Perfetto per l'ottimizzazione dei tronchi



Utilizzate il tappo di protezione sul gancio dell'estremità affilata per estrarre direttamente il cavo di misurazione dalla custodia del nastro Digitech.

DIGITECH TAPE (NASTRO)

Dimensioni:	150x110x45 mm/6x4,3x1,8".
Peso:	254 g/10,2 oz.
Colore:	Nero.
Temperatura:	Min -15° Max 45° C / Min 5° Max 113° F.
Alloggiamento:	Policarbonato.
Lunghezza max.	7 m/22,9 ft.
Segnale:	Altoparlante integrato.
Cavo:	Cavo d'acciaio rinforzato.
Uscita:	Formato ASCII, 19.200 BPS.
Precisione:	+/- 5 mm/0,2" alla lunghezza massima.
Batteria:	Alimentazione esterna, 3-3,5 V.

Digitech® Keyboard

Molte variabili di dati sul campo



- Raccolta di specie diverse nella ricerca sulla biodiversità
- Depositi di legname
- Inventari industriali
- Valutazione tronchi con diverse classificazioni e qualità
- Inventari forestali nazionali
- Piantagioni e vivai

L'immagine mostra la tastiera Digitech sul terminale DP II

La tastiera Digitech® è adatta quando è necessario raccogliere molti dati sul campo in parcelle di campionamento permanenti e quando si lavora con molte variabili diverse.

Con la tastiera Digitech è possibile registrare e collegare a ciascun singolo oggetto migliaia di combinazioni alfanumeriche e grandi quantità di dati sul campo.


DIGITECH KEYBOARD (TASTIERA)

Dimensioni:	100x50x37 mm/4,3x2,0x1,5".
Peso:	55 g/2 oz.
Tastiera:	Interruttore a membrana a 10 tasti.
Materiale:	Fibra di vetro e policarbonato rinforzato.
Temperatura:	Min -30° Max 70° C / Min -22° Max 160° F.
Cifre:	0 - 9.
Caratteri alfanumerici:	A-Z maiuscoli e U, Å, Ä, Ö.
Modalità multi-tocco:	Multi-tocco automatico.
Alimentazione:	Alimentazione esterna 3 V/2 mW a bassa corrente.
Rilevamento automatico:	Digitech Pro Bios V1.35 e successivo.

La tastiera Digitech viene installata nella porta di comunicazione del calibro DP II. La tastiera può essere utilizzata con o senza scala di misurazione e utilizza la batteria del computer e il display per il funzionamento.

La tastiera è stata sviluppata in base alle specifiche degli operatori e in cooperazione con i gruppi di utenti professionali. La tastiera Digitech è costruita per applicazioni industriali e sul campo.

Art n. 13-600-1044 Tastiera Digitech.



Haglöf Sweden produce strumenti e sistemi per migliorare la vostra precisione di misurazione, ridurre i costi, proteggere i vostri investimenti e aumentare la produttività a un livello mai visto prima nella vostra foresta.

I nostri prodotti sono versatili, robusti e adattabili, creati per semplificare il vostro lavoro, migliorare la precisione e aumentare l'efficienza complessiva in qualsiasi attività. Calibrate, raccogliete, acquisite, elaborate, confrontate, trasferite e analizzate i dati forestali.

Per saperne di più sulla nostra azienda e i nostri prodotti, visitate

www.haglofsweden.com



DRAWINGCAD

via Luigi Guercio, 452 84134 Salerno (SA)
Tel: 089 33 51 98 - info@misureforestali.it

www.misureforestali.it

